

Fertighauskatalog



„Ich bin dein neues Fertighaus
und zuhause.

Wo darf ich hin?“

Willkommen im Fertighauskatalog: Ihr Leitfaden zum Traumhaus

Herzlich willkommen in unserem Fertighauskatalog - Ihrem umfassenden Leitfaden für die Realisierung Ihres Traumhauses! Wir freuen uns, Sie auf Ihrer Reise durch die Welt der Fertighäuser zu begleiten und Ihnen dabei zu helfen, Ihr persönliches Wohnglück zu finden.

Ein Fertighaus bietet eine Fülle von Möglichkeiten, um Ihren Wohntraum zu verwirklichen - sei es ein modernes Stadthaus, ein gemütliches Landhaus oder ein innovatives Ökohaus. In diesem Katalog finden Sie eine vielfältige Auswahl an inspirierenden Hausentwürfen, die auf unterschiedliche Bedürfnisse und Lebensstile zugeschnitten sind.

Unser Ziel ist es, Ihnen nicht nur eine große Auswahl an hochwertigen Fertighausmodellen vorzustellen, sondern Ihnen auch alle Informationen und Ressourcen zur Verfügung zu stellen, die Sie benötigen, um fundierte Entscheidungen zu treffen. Von der Planung über die Auswahl der Ausstattung bis hin zur Finanzierung - wir sind für Sie da, um Sie Schritt für Schritt auf Ihrem Weg zum Eigenheim zu unterstützen.

Tauchen Sie ein in die Welt der Fertighäuser und lassen Sie sich von den Möglichkeiten begeistern. Wir laden Sie ein, sich inspirieren zu lassen, Fragen zu stellen und den ersten Schritt zu machen, um Ihr ganz persönliches Traumhaus zu verwirklichen.

Inhaltsverzeichnis

Inhaltsverzeichnis	2
Die Vorteile	3
Einfamilienhäuser	4
Villa Lebensfreude	4
Villa Lebensenergie	6
Villa Lebenslust	8
Doppelhäuser	10
Domizil Donaustauf	10
Domizil Lebensfreude	12
Domizil Lebensenergie	15
Domizil Lebensglück	17
Domizil Lebenslust	19
Bungalows	21
Anwesen Lebensfreude	21
Anwesen Lebensenergie	23
Anwesen Lebenslust	26
Vertriebspartner	28

Die Vorteile

- ✓ Bei uns erhalten Sie nicht nur ein Haus von der Stange, sondern eine umfassende Beratung und eine individuelle Planung, die Ihre Bedürfnisse und Wünsche in den Mittelpunkt stellt. Von der ersten Idee bis zur Schlüsselübergabe begleiten wir Sie professionell und persönlich auf dem Weg zu Ihrem Traumhaus.

- ✓ Die Ausstattung unseres Fertighauses lässt keine Wünsche offen. Angefangen bei stilvollen Aufsatzwaschbecken mit passendem Unterschrank über hochwertige Armaturen von Hansgrohe bis hin zu raffinierten Details wie rahmenlosen WC und Toilettendeckeln mit Absenkautomatik - jedes Element wurde mit Bedacht ausgewählt, um höchsten Komfort und zeitlose Eleganz zu garantieren.



- ✓ Darüber hinaus setzen wir auf innovative Lösungen wie stumpfeinschlagende Innentüren mit Magnetschloss, die nicht nur für eine geräuscharme Umgebung sorgen, sondern auch ein Höchstmaß an Sicherheit und Privatsphäre bieten.



- ✓ Wir laden Sie herzlich ein, in unserem Verkaufskatalog zu stöbern und sich von unseren erstklassigen Fertighäusern und deren exklusiver Ausstattung inspirieren zu lassen. Überzeugen Sie sich selbst von der Qualität und dem einzigartigen Wohnkomfort, den wir Ihnen bieten - denn Ihr Zuhause ist mehr als nur ein Ort, es ist Ihre persönliche Oase der Geborgenheit und des Wohlbefindens.

Einfamilienhäuser

Villa Lebensfreude

Entdecken Sie die perfekte Symbiose aus moderner Eleganz und energetischer Effizienz in unserer atemberaubenden Villa Lebensfreude. Mit großzügigen 120 Quadratmetern Wohnfläche bietet dieses Fertigteilhaus nicht nur ein Höchstmaß an Komfort, sondern erfüllt auch die strengen KfW 55 Standards für energieeffizientes Bauen. KfW 40 auf Anfrage möglich.

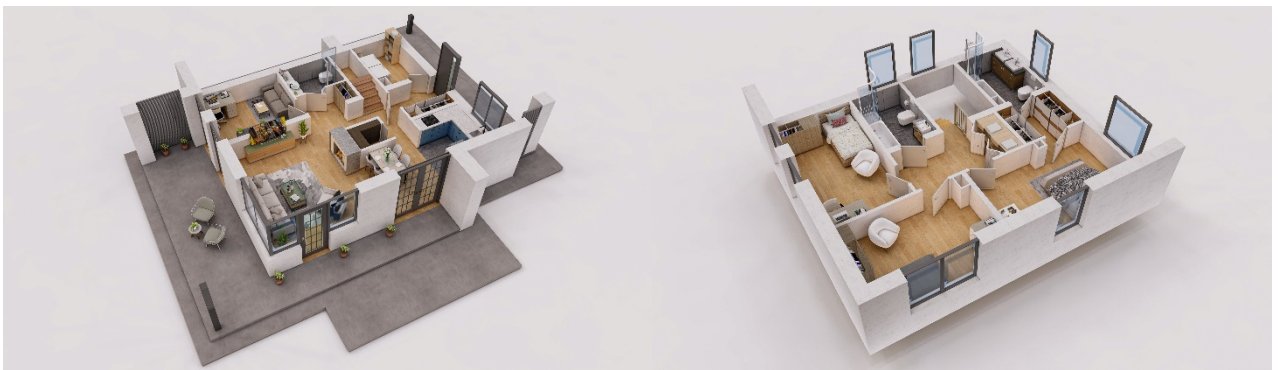
Daten:
Fläche: 120 qm
Schlafzimmer: 3
Bäder: 2 + Gäste-WC
Dach: Flachdach



Unsere Villa Lebensfreude präsentiert sich als zeitlose Oase des Wohlbefindens, eingebettet in eine harmonische Umgebung, die zum Verweilen einlädt. Durchdachte Grundrisse und eine hochwertige Ausstattung garantieren ein Wohnambiente auf höchstem Niveau.

Mit der Erfüllung des KfW 55 Standards gewährleisten wir nicht nur ein nachhaltiges Wohnkonzept, sondern ermöglichen auch attraktive Fördermöglichkeiten für umweltbewusste Bauherren. Diese Villa vereint luxuriöse Wohnqualität mit ökologischem Bewusstsein und stellt somit eine zukunftsweisende Investition dar.

Erfüllen Sie sich den Traum von Ihrer eigenen Villa Lebensfreude - ein Ort, an dem Eleganz auf Effizienz trifft und Lebensqualität neu definiert wird.



Modernes Energiesparhaus für maximalen Wohnkomfort - Besondere Merkmale:

Energieeffizienz gemäß KfW 55 Standard: Nutzen Sie die modernste Energieeffizienz und profitieren Sie von attraktiven Fördermöglichkeiten für nachhaltiges Wohnen. KfW 40 auf Anfrage möglich.

Durchdachte Grundrissgestaltung: Die modernen Grundrisse des Energiesparhauses sind darauf ausgerichtet, den Bedürfnissen von Familien gerecht zu werden und bieten maximalen Wohnkomfort.

Hochwertige Ausstattung: Von Fußbodenheizung bis zu großzügigen Fensterfronten - hier wurde nichts gespart, um höchsten Ansprüchen gerecht zu werden.

Hochwertiges Interieur: Die stilvolle Gestaltung des Innenraums mit hochwertigen Materialien wie Naturholzparkett und eleganten Details schafft eine ansprechende Atmosphäre.

Praktische Zusatzausstattung: Gäste-WC, Technikraum, zwei Badezimmer und die Vorbereitung für eine Photovoltaik-Anlage - alles ist bis ins kleinste Detail durchdacht und geplant.

Investieren Sie in Ihre Familienzukunft - Ihre Villa Lebensfreude erwartet Sie.

Villa Lebensenergie

Entdecken Sie die perfekte Symbiose aus moderner Eleganz und energetischer Effizienz in unserer atemberaubenden Villa Lebensenergie. Mit großzügigen 144 Quadratmetern Wohnfläche bietet dieses Fertigteilhaus nicht nur ein Höchstmaß an Komfort, sondern erfüllt auch die strengen KfW 55 Standards für energieeffizientes Bauen.

Daten:

Fläche: 144 qm

Schlafzimmer: 3

Bäder: 2 + Gäste-WC mit integrierter Garage



Unsere Villa Lebensenergie präsentiert sich als zeitlose Oase des Wohlbefindens, eingebettet in eine harmonische Umgebung, die zum Verweilen einlädt. Durchdachte Grundrisse und eine hochwertige Ausstattung garantieren ein Wohnambiente auf höchstem Niveau.

Mit der Erfüllung des KfW 55 Standards gewährleisten wir nicht nur ein nachhaltiges Wohnkonzept, sondern ermöglichen auch attraktive Fördermöglichkeiten für umweltbewusste Bauherren. KfW 40 auf Anfrage möglich. Diese Villa vereint luxuriöse

Wohnqualität mit ökologischem Bewusstsein und stellt somit eine zukunftsweisende Investition dar.

Erfüllen Sie sich den Traum von Ihrer eigenen Villa Lebensenergie - ein Ort, an dem Eleganz auf Effizienz trifft und Lebensqualität neu definiert wird.

Modernes Energiesparhaus für maximalen Wohnkomfort - Besondere Merkmale:

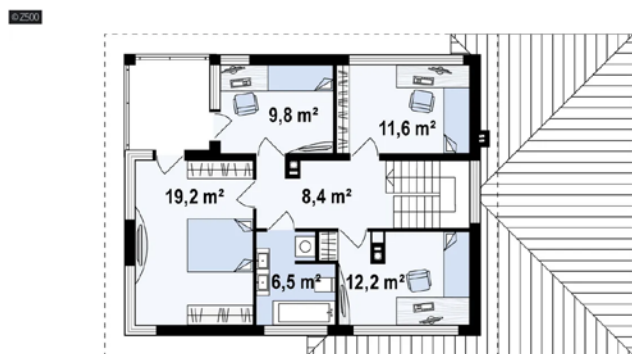
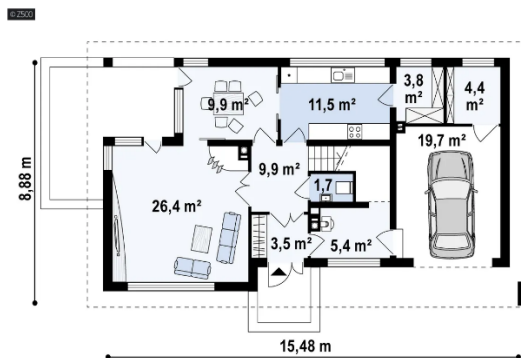
Energieeffizienz gemäß KfW 55 Standard: Nutzen Sie die modernste Energieeffizienz und profitieren Sie von attraktiven Fördermöglichkeiten für nachhaltiges Wohnen.

Durchdachte Grundrissgestaltung: Die modernen Grundrisse des Energiesparhauses sind darauf ausgerichtet, den Bedürfnissen von Familien gerecht zu werden und bieten maximalen Wohnkomfort.

Hochwertige Ausstattung: Von Fußbodenheizung bis zu großzügigen Fensterfronten - hier wurde nichts gespart, um höchsten Ansprüchen gerecht zu werden.

Hochwertiges Interieur: Die stilvolle Gestaltung des Innenraums mit hochwertigen Materialien wie Naturholzparkett und eleganten Details schafft eine ansprechende Atmosphäre.

Praktische Zusatzausstattung: Gäste-WC, Technikraum, zwei Badezimmer und die Vorbereitung für eine Photovoltaik-Anlage - alles ist bis ins kleinste Detail durchdacht und geplant.



Investieren Sie in Ihre Familienzukunft - Ihre Villa Lebensenergie erwartet Sie.

Villa Lebenslust

Entdecken Sie die perfekte Symbiose aus moderner Eleganz und energetischer Effizienz in unserer atemberaubenden Villa Lebenslust. Mit 112,5 Quadratmetern Wohnfläche bietet dieses Fertigteilhauses nicht nur ein Höchstmaß an Komfort, sondern erfüllt auch die strengen KfW 55 Standards für energieeffizientes Bauen. Highlight ist hier die integrierte Garage mit 19 qm. KfW 40 auf Anfrage möglich.

Daten:

Fläche: 138 qm

Schlafzimmer: 3

Bäder: 2 + Gäste-WC



Unsere Villa Lebenslust präsentiert sich als zeitlose Oase des Wohlbefindens, eingebettet in eine harmonische Umgebung, die zum Verweilen einlädt. Durchdachte Grundrisse und eine hochwertige Ausstattung garantieren ein Wohnambiente auf höchstem Niveau.

Mit der Erfüllung des KfW 55 Standards gewährleisten wir nicht nur ein nachhaltiges Wohnkonzept, sondern ermöglichen auch attraktive Fördermöglichkeiten für umweltbewusste Bauherren. Diese Villa vereint luxuriöse Wohnqualität mit ökologischem Bewusstsein und stellt somit eine zukunftsweisende Investition dar.



Erfüllen Sie sich den Traum von Ihrer eigenen Villa Lebenslust - ein Ort, an dem Eleganz auf Effizienz trifft und Lebensqualität neu definiert wird.

Modernes Energiesparhaus für maximalen Wohnkomfort - Besondere Merkmale:

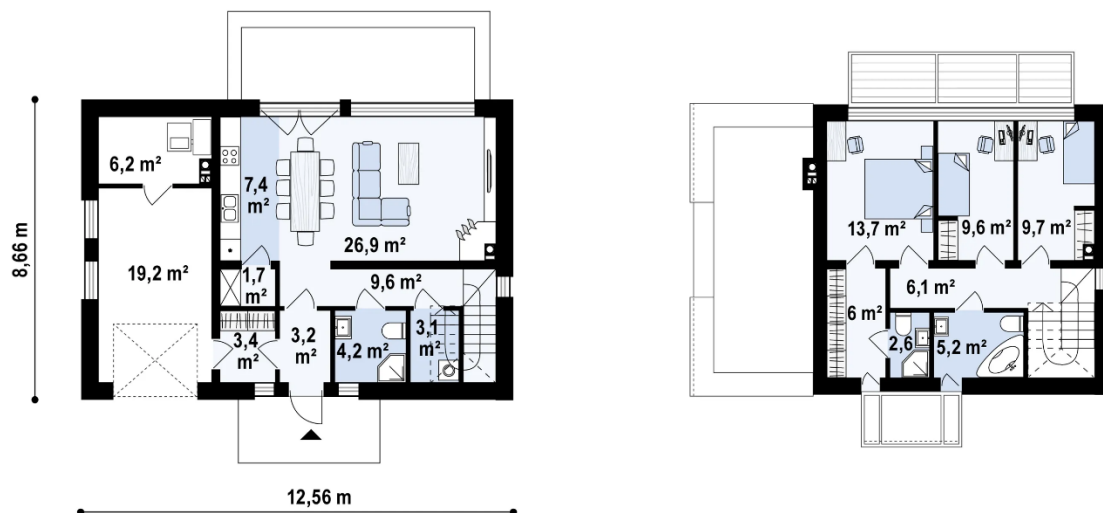
Energieeffizienz gemäß KfW 55 Standard: Nutzen Sie die modernste Energieeffizienz und profitieren Sie von attraktiven Fördermöglichkeiten für nachhaltiges Wohnen. KfW 40 auf Anfrage möglich.

Durchdachte Grundrissgestaltung: Die modernen Grundrisse des Energiesparhauses sind darauf ausgerichtet, den Bedürfnissen von Familien gerecht zu werden und bieten maximalen Wohnkomfort.

Hochwertige Ausstattung: Von Fußbodenheizung bis zu großzügigen Fensterfronten - hier wurde nichts gespart, um höchsten Ansprüchen gerecht zu werden.

Hochwertiges Interieur: Die stilvolle Gestaltung des Innenraums mit hochwertigen Materialien wie Naturholzparkett und eleganten Details schafft eine ansprechende Atmosphäre.

Praktische Zusatzausstattung: Gäste-WC, Technikraum, zwei Badezimmer und die Vorbereitung für eine Photovoltaik-Anlage - alles ist bis ins kleinste Detail durchdacht und geplant.



Ihr Villa Lebenslust erwartet Sie - investieren Sie in Ihre Familienzukunft!

Doppelhäuser

Domizil Donaustauf

Ein durchdachtes Energieeinsparungskonzept gewährleistet, dass die Nebenkosten dieses Doppelhauses so niedrig wie möglich gehalten werden. Die Umsetzung erfolgt in einer energieeffizienten Bauweise gemäß dem KfW 55 Standard, KfW 40 auf Anfrage möglich.



Daten:

Fläche: 147 qm

Schlafzimmer: 2

Bäder: 2

Entdecken Sie Ihr "Domizil Donaustauf mit KfW 55" für die Familie - ein exklusives Energiespardoppelhaus, das höchste Energieeffizienz mit modernstem Wohnkomfort vereint. Mit durchdachtem Grundriss und hochwertiger Ausstattung ist es das ideale Zuhause für anspruchsvolle Familien. Durch sein ästhetisch ansprechendes und funktional durchdachtes Design bietet es Wohnqualität auf höchstem Niveau.



EG

OG

DG

Highlights dieses Energiesparhauses:



1. Modernster KfW 55 Standard mit attraktiven Fördermöglichkeiten für nachhaltiges Wohnen. KfW 40 auf Anfrage.
2. Zuverlässige und umweltfreundliche Wärmeversorgung.
3. Durchdachte Grundrisse, die den Bedürfnissen von Familien gerecht werden.
4. Hochwertige Ausstattung, von Fußbodenheizung bis zu großen Fensterfronten.
5. Akademisches Ambiente mit hochwertigen Materialien wie Naturholzparkett.
6. Praktische Extras wie Gäste-WC, Technikraum, zwei Badezimmer und Vorbereitung für eine Photovoltaik-Anlage.



Entdecken Sie Ihr "Domizil Donaustauf mit KfW 55" für die Familie - ein exklusives Energiespardoppelhaus, das höchste Energieeffizienz mit modernstem Wohnkomfort vereint. Mit durchdachtem Grundriss und hochwertiger Ausstattung ist es das ideale Zuhause für anspruchsvolle Familien. Durch sein ästhetisch ansprechendes und funktional durchdachtes Design bietet es Wohnqualität auf höchstem Niveau. Die modernen Grundrisse sind darauf ausgerichtet, den Bedürfnissen von Familien gerecht zu werden, während die hochwertige Ausstattung, von Fußbodenheizung bis zu großen Fensterfronten, höchste Ansprüche erfüllt. Dieses Energiespardoppelhaus bietet nicht nur ein zeitgemäßes Zuhause, sondern auch eine nachhaltige Investition in die Zukunft.



Domizil Lebensfreude

Entdecken Sie die perfekte Symbiose aus moderner Eleganz und energetischer Effizienz in unserem atemberaubenden Domizil Lebensfreude. Als Doppelhaushälfte mit großzügigen 141 Quadratmetern Wohnfläche pro Haushälfte bietet dieses Fertigteilhaus nicht nur ein Höchstmaß an Komfort, sondern erfüllt auch die strengen KfW 55 Standards für energieeffizientes Bauen. KfW 40 auf Anfrage möglich.

Daten:

Fläche: 141 qm pro Haushälfte

Schlafzimmer: 3

Bäder: 1 + Gäste-WC

Garage 18,6 qm



Unser Domizil Lebensfreude präsentiert sich als zeitlose Oase des Wohlbefindens, eingebettet in eine harmonische Umgebung, die zum Verweilen einlädt. Durchdachte Grundrisse und eine hochwertige Ausstattung garantieren ein Wohnambiente auf höchstem Niveau.



Mit der Erfüllung des KfW 55 Standards gewährleisten wir nicht nur ein nachhaltiges Wohnkonzept, sondern ermöglichen auch attraktive Fördermöglichkeiten für umweltbewusste Bauherren. Dieses Domizil vereint luxuriöse Wohnqualität mit ökologischem Bewusstsein und stellt somit eine zukunftsweisende Investition dar.

Erfüllen Sie sich den Traum von Ihrem eigenen Domizil Lebensfreude - ein Ort, an dem Eleganz auf Effizienz trifft und Lebensqualität neu definiert wird.

Modernes Energiesparhaus für maximalen Wohnkomfort - Besondere Merkmale:

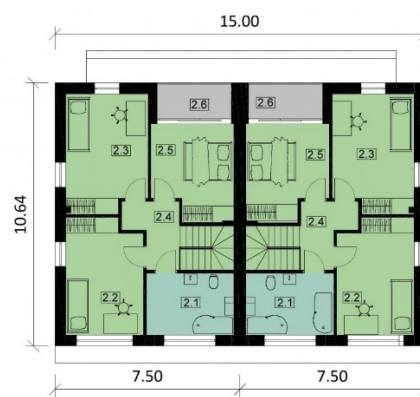
Energieeffizienz gemäß KfW 55 Standard: Nutzen Sie die modernste Energieeffizienz und profitieren Sie von attraktiven Fördermöglichkeiten für nachhaltiges Wohnen. KfW 40 auf Anfrage möglich.

Durchdachte Grundrissgestaltung: Die modernen Grundrisse des Energiesparhauses sind darauf ausgerichtet, den Bedürfnissen von Familien gerecht zu werden und bieten maximalen Wohnkomfort.

Hochwertige Ausstattung: Von Fußbodenheizung bis zu großzügigen Fensterfronten - hier wurde nichts gespart, um höchsten Ansprüchen gerecht zu werden.

Hochwertiges Interieur: Die stilvolle Gestaltung des Innenraums mit hochwertigen Materialien wie Naturholzparkett und eleganten Details schafft eine ansprechende Atmosphäre.

Praktische Zusatzausstattung: Gäste-WC, Technikraum, zwei Badezimmer und die Vorbereitung für eine Photovoltaik-Anlage - alles ist bis ins kleinste Detail durchdacht und geplant.



Investieren Sie in Ihre Familienzukunft - Ihr Domizil Lebensfreude erwartet Sie.

Domizil Lebensenergie

Entdecken Sie die perfekte Symbiose aus moderner Eleganz und energetischer Effizienz in unserem atemberaubenden Domizil Lebensenergie als Doppelhaushälfte. Mit großzügigen 115 Quadratmetern Wohnfläche pro Haushälfte und einer integrierten Garage mit 21,46 m² bietet dieses Fertigteilhaus nicht nur ein Höchstmaß an Komfort, sondern erfüllt auch die strengen KfW 55 Standards für energieeffizientes Bauen.

Daten:

Fläche: 182,67 m² pro Haushälfte

Wohnfläche: 161,21 m² pro Haushälfte

Schlafzimmer: 3

Bäder: 2

Garage: 21,46 m²



Unser Domizil Lebensenergie präsentiert sich als zeitlose Oase des Wohlbefindens, eingebettet in eine harmonische Umgebung, die zum Verweilen einlädt. Durchdachte Grundrisse und eine hochwertige Ausstattung garantieren ein Wohnambiente auf höchstem Niveau.

Die Garage, welche in das Haus integriert wurde, umfasst eine Fläche von insgesamt 21,46 Quadratmetern. Dieser architektonische Entwurf ermöglicht eine nahtlose Verbindung zwischen dem Wohnbereich und dem Bereich für Fahrzeuge. Die strategische Platzierung der Garage im Haus bietet nicht nur Komfort, sondern auch zusätzlichen Schutz für Fahrzeuge vor Witterungseinflüssen.

Mit der Erfüllung des KfW 55 Standards gewährleisten wir nicht nur ein nachhaltiges Wohnkonzept, sondern ermöglichen auch attraktive Fördermöglichkeiten für umweltbewusste Bauherren. KfW 40 auf Anfrage möglich. Dieses Domizil vereint luxuriöse Wohnqualität mit ökologischem Bewusstsein und stellt somit eine zukunftsweisende Investition dar. Erfüllen Sie sich den Traum von Ihrem eigenen Domizil Lebensenergie - ein Ort, an dem Eleganz auf Effizienz trifft und Lebensqualität neu definiert wird.



Modernes Energiesparhaus für maximalen Wohnkomfort - Besondere Merkmale:

- Energieeffizienz gemäß KfW 55 Standard: Nutzen Sie die modernste Energieeffizienz und profitieren Sie von attraktiven Fördermöglichkeiten für nachhaltiges Wohnen.
- Durchdachte Grundrissgestaltung: Die modernen Grundrisse des Energiesparhauses sind darauf ausgerichtet, den Bedürfnissen von Familien gerecht zu werden und bieten maximalen Wohnkomfort.
- Hochwertige Ausstattung: Von Fußbodenheizung bis zu großzügigen Fensterfronten - hier wurde nichts gespart, um höchsten Ansprüchen gerecht zu werden.
- Hochwertiges Interieur: Die stilvolle Gestaltung des Innenraums mit hochwertigen Materialien wie Naturholzparkett und eleganten Details schafft eine ansprechende Atmosphäre.
- Praktische Zusatzausstattung: Technikraum, zwei Badezimmer und die Vorbereitung für eine Photovoltaik-Anlage - alles ist bis ins kleinste Detail durchdacht und geplant.



EG



OG

Investieren Sie in Ihre Familienzukunft - Ihr Domizil Lebensenergie erwartet Sie.

Domizil Lebensglück

Entdecken Sie Ihr neues Domizil Lebensglück mit dem begehrten KfW 55 Standard, perfekt für Familien. Dieses exklusive Energiesparhaus vereint erstklassige Energieeffizienz mit modernstem Wohnkomfort. Mit durchdachtem Grundriss und hochwertiger Ausstattung ist es das ideale Zuhause für anspruchsvolle Familien.

Daten:

Fläche: 110,68 qm pro Haushälfte

Schlafzimmer: 3

Bäder: 1 + Gäste-WC



Entdecken Sie unser exklusives Wohnkonzept, das nicht nur hohe Nachhaltigkeitsstandards erfüllt, sondern auch attraktive Fördermöglichkeiten für umweltbewusste Bauherren bietet. Auf Anfrage ist sogar eine Erfüllung des KfW 40 Standards möglich, um Ihnen noch mehr Vorteile zu bieten. Dieses einzigartige Domizil verbindet luxuriöse Wohnqualität mit einem starken ökologischen Bewusstsein, und ist somit nicht nur eine Investition in die Zukunft, sondern auch in Ihr eigenes Wohlbefinden. Erfüllen Sie sich Ihren Traum von einem eigenen Zuhause voller Lebensenergie - ein Ort, an dem Eleganz auf Effizienz trifft und die Lebensqualität neu definiert wird.



Innenansichten:



Erdgeschoss



Obergeschoss



Highlights dieses Energiesparhauses:

1. KfW 55 Standard: Modernste Energieeffizienz mit attraktiven Fördermöglichkeiten.
2. Fernwärmeanschluss: Zuverlässige und umweltfreundliche Wärmeversorgung.
3. Familienfreundliche Lage: Ideale Umgebung für junge Familien.
4. Durchdachte Grundrisse: Höchster Wohnkomfort für Familien.
5. Hochwertige Ausstattung: Fußbodenheizung, große Fensterfronten und mehr.
6. Erstklassiges Ambiente: Hochwertige Materialien und stilvolle Details.
7. Praktische Extras: Gäste-WC, Technikraum, zwei Badezimmer und Vorbereitung für Photovoltaik-Anlage.
8. Lüftungsanlage mit Wärmerückgewinnung auf Anfrage möglich zur Kostenreduzierung und KfW 40 Standard



Dieses Energiesparhaus bietet nicht nur ein zeitgemäßes Zuhause, sondern auch eine nachhaltige Investition in die Zukunft. Genießen Sie höchste Lebensqualität und kontaktieren Sie uns für weitere Informationen und eine persönliche Beratung.

Domizil Lebenslust

Entdecken Sie die perfekte Symbiose aus moderner Eleganz und energetischer Effizienz in unserem atemberaubenden Domizil Lebenslust. Als Doppelhaushälfte präsentiert sich dieses Fertigteilhaus mit großzügigen 90 Quadratmetern Wohnfläche pro Haushälfte, inklusive einer integrierten Garage von 18 Quadratmetern. Es bietet nicht nur ein Höchstmaß an Komfort, sondern erfüllt auch die strengen KfW 55 Standards für energieeffizientes Bauen. KfW 40 auf Anfrage möglich.



Daten:

Fläche: 127 qm Nettogröße pro Haushälfte

Wohnbereich: 90,8 qm

Schlafzimmer: 3

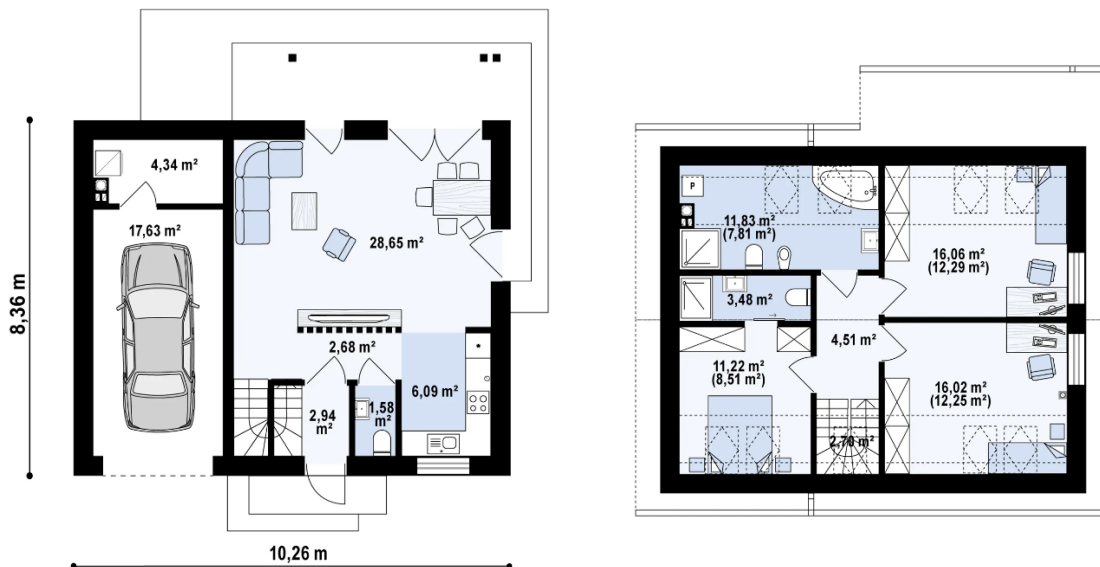
Bäder: 2 + Gäste-WC

Garage 18,1 qm

Unser Domizil Lebenslust ist eine zeitlose Oase des Wohlbefindens, eingebettet in eine harmonische Umgebung, die zum Verweilen einlädt. Sorgfältig geplante Grundrisse, einschließlich einer im Haus befindlichen Garage, sowie erstklassige Ausstattungselemente gewährleisten ein Wohnambiente auf höchstem Niveau.



Mit der Erfüllung des KfW 55 Standards gewährleisten wir nicht nur ein nachhaltiges Wohnkonzept, sondern ermöglichen auch attraktive Fördermöglichkeiten für umweltbewusste Bauherren. Dieses Domizil vereint luxuriöse Wohnqualität mit ökologischem Bewusstsein und stellt somit eine zukunftsweisende Investition dar.



Erfüllen Sie sich den Traum von Ihrem eigenen Domizil Lebenslust – ein Ort, an dem Eleganz auf Effizienz trifft und Lebensqualität neu definiert wird.

Modernes Energiesparhaus für maximalen Wohnkomfort – Besondere Merkmale:

- Energieeffizienz gemäß KfW 55 Standard: Nutzen Sie die modernste Energieeffizienz und profitieren Sie von attraktiven Fördermöglichkeiten für nachhaltiges Wohnen. KfW 40 auf Anfrage möglich.
- Durchdachte Grundrissgestaltung: Die modernen Grundrisse des Energiesparhauses sind darauf ausgerichtet, den Bedürfnissen von Familien gerecht zu werden und bieten maximalen Wohnkomfort.
- Hochwertige Ausstattung: Von Fußbodenheizung bis zu großzügigen Fensterfronten – hier wurde nichts gespart, um höchsten Ansprüchen gerecht zu werden.
- Hochwertiges Interieur: Die stilvolle Gestaltung des Innenraums mit hochwertigen Materialien wie Naturholzparkett und eleganten Details schafft eine ansprechende Atmosphäre.
- Praktische Zusatzausstattung: Technikraum, zwei Badezimmer und die Vorbereitung für eine Photovoltaik-Anlage – alles ist bis ins kleinste Detail durchdacht und geplant.

Investieren Sie in Ihre Familienzukunft – Ihr Domizil Lebenslust erwartet Sie.

Bungalows

Anwesen Lebensfreude

Entdecken Sie die perfekte Symbiose aus moderner Eleganz und energetischer Effizienz in unserem atemberaubenden Anwesen Lebensfreude als Bungalow. Mit einer großzügigen Wohnfläche von 113,1 Quadratmetern bietet dieses Fertigteilhaus nicht nur ein Höchstmaß an Komfort, sondern erfüllt auch die strengen KfW 55 Standards für energieeffizientes Bauen. KfW 40 auf Anfrage möglich.



Daten:

Fläche: 113,1 qm

Schlafzimmer: 3

Bäder: 2

Unser Domizil Lebensenergie präsentiert sich als zeitlose Oase des Wohlbefindens, eingebettet in eine harmonische Umgebung, die zum Verweilen einlädt. Durchdachte Grundrisse und eine hochwertige Ausstattung garantieren ein Wohnambiente auf höchstem Niveau.



Mit der Erfüllung des KfW 55 Standards gewährleisten wir nicht nur ein nachhaltiges Wohnkonzept, sondern ermöglichen auch attraktive Fördermöglichkeiten für umweltbewusste Bauherren. Dieses Domizil vereint luxuriöse Wohnqualität mit ökologischem Bewusstsein und stellt somit eine zukunftsweisende Investition dar. Erfüllen Sie sich den Traum von Ihrem eigenen Domizil Lebensenergie - ein Ort, an dem Eleganz auf Effizienz trifft und Lebensqualität neu definiert wird.

Modernes Energiesparhaus für maximalen Wohnkomfort - Besondere Merkmale:

- Energieeffizienz gemäß KfW 55 Standard: Nutzen Sie die modernste Energieeffizienz und profitieren Sie von attraktiven Fördermöglichkeiten für nachhaltiges Wohnen. KfW 40 auf Anfrage möglich.
- Durchdachte Grundrissgestaltung: Die modernen Grundrisse des Energiesparhauses sind darauf ausgerichtet, den Bedürfnissen von Familien gerecht zu werden und bieten maximalen Wohnkomfort.
- Hochwertige Ausstattung: Von Fußbodenheizung bis zu großzügigen Fensterfronten - hier wurde nichts gespart, um höchsten Ansprüchen gerecht zu werden.
- Hochwertiges Interieur: Die stilvolle Gestaltung des Innenraums mit hochwertigen Materialien wie Naturholzparkett und eleganten Details schafft eine ansprechende Atmosphäre.
- Praktische Zusatzausstattung: Technikraum, zwei Badezimmer und die Vorbereitung für eine Photovoltaik-Anlage - alles ist bis ins kleinste Detail durchdacht und geplant.



Investieren Sie in Ihre Familienzukunft - Ihr Bungalow Lebensfreude erwartet Sie.

Anwesen Lebensenergie

Entdecken Sie die perfekte Kombination aus moderner Eleganz und energetischer Effizienz in unserem beeindruckenden Anwesen Lebensenergie. Als Bungalow präsentiert sich dieses Fertigteilhaus mit großzügigen 113 Quadratmetern Wohnfläche. Es bietet nicht nur ein Höchstmaß an Komfort, sondern erfüllt auch die strengen KfW 55 Standards für energieeffizientes Bauen. KfW 40 auf Anfrage möglich.



Daten:

Fläche: 113,1 qm

Schlafzimmer: 3

Bäder: 1

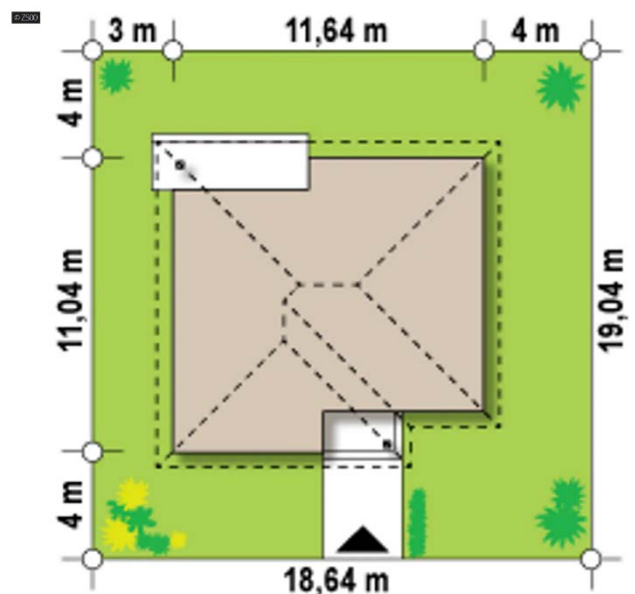
Unser Anwesen Lebensenergie zeigt sich als zeitlose Oase des Wohlbefindens, eingebettet in eine harmonische Umgebung, die zum Verweilen einlädt. Durchdachte Grundrisse und hochwertige Ausstattungselemente garantieren ein Wohnambiente auf höchstem Niveau.



Mit der Erfüllung des KfW 55 Standards gewährleisten wir nicht nur ein nachhaltiges Wohnkonzept, sondern ermöglichen auch attraktive Fördermöglichkeiten für umweltbewusste Bauherren. Dieses Anwesen Lebensenergie vereint luxuriöse Wohnqualität mit ökologischem Bewusstsein und stellt somit eine zukunftsweisende Investition dar.



Erfüllen Sie sich den Traum von Ihrem eigenen Anwesen Lebensenergie - ein Ort, an dem Eleganz auf Effizienz trifft und Lebensqualität neu definiert wird. Genießen Sie jeden Tag das Gefühl von Luxus und Komfort inmitten einer harmonischen Umgebung. Tauchen Sie ein in die zeitlose Schönheit und erleben Sie, wie Ihr Zuhause zu einem Ort der Ruhe und Inspiration wird. Willkommen in Ihrem persönlichen Paradies, wo jede Facette des Lebens mit Energie und Lebendigkeit erfüllt ist.





Modernes Energiesparhaus für maximalen Wohnkomfort - Besondere Merkmale:

- Energieeffizienz gemäß KfW 55 Standard: Nutzen Sie die modernste Energieeffizienz und profitieren Sie von attraktiven Fördermöglichkeiten für nachhaltiges Wohnen. KfW 40 auf Anfrage möglich.
- Durchdachte Grundrissgestaltung: Die modernen Grundrisse des Energiesparhauses sind darauf ausgerichtet, den Bedürfnissen von Familien gerecht zu werden und bieten maximalen Wohnkomfort.
- Hochwertige Ausstattung: Von Fußbodenheizung bis zu großzügigen Fensterfronten - hier wurde nichts gespart, um höchsten Ansprüchen gerecht zu werden.
- Hochwertiges Interieur: Die stilvolle Gestaltung des Innenraums mit hochwertigen Materialien wie Naturholzparkett und eleganten Details schafft eine ansprechende Atmosphäre.
- Praktische Zusatzausstattung: Technikraum, zwei Badezimmer und die Vorbereitung für eine Photovoltaik-Anlage - alles ist bis ins kleinste Detail durchdacht und geplant.

Investieren Sie in Ihre Familienzukunft - Ihr Anwesen Lebensenergie erwartet Sie.

Anwesen Lebenslust

Entdecken Sie die perfekte Kombination aus moderner Eleganz und energetischer Effizienz in unserem beeindruckenden Anwesen Lebenslust. Als Bungalow präsentiert sich dieses Fertigteilhaus mit großzügigen 95 Quadratmetern Wohnfläche. Es bietet nicht nur ein Höchstmaß an Komfort, sondern erfüllt auch die strengen KfW 55 Standards für energieeffizientes Bauen.



Daten:

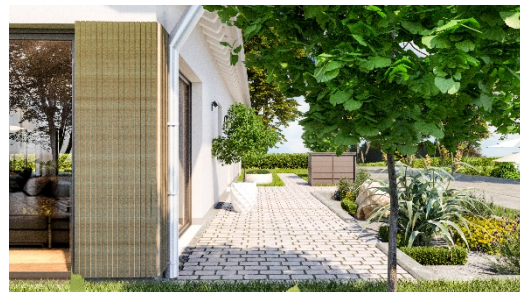
Fläche: 95 qm

Schlafzimmer: 2

Bäder: 2

Unser Domizil Lebenslust erstrahlt als zeitlose Oase des Wohlbefindens, die ihre Bewohner einlädt, sich zu entspannen und das Leben in vollen Zügen zu genießen. Jeder Raum wurde mit Bedacht gestaltet, um höchsten Wohnkomfort zu bieten. Von der großzügigen Wohnfläche bis zu den durchdachten Details spiegelt sich unsere Hingabe zum Luxus und zur Qualität wider.

Die harmonische Atmosphäre unseres Domizils Lebenslust lädt dazu ein, sich zu entspannen und den Alltag hinter sich zu lassen. Hier können Sie Ihre persönliche Ruhe Oase finden und zur inneren Balance zurückkehren. Jeder Raum ist einladend gestaltet und strahlt eine Atmosphäre von Geborgenheit aus.



Die hochwertige Ausstattung unseres Domizils Lebenslust lässt keine Wünsche offen. Von modernsten technischen Annehmlichkeiten bis zu eleganten Designelementen ist jedes Detail sorgfältig durchdacht. Genießen Sie den Luxus eines Lebens, das von Komfort und Stil geprägt ist, und erleben Sie, wie unser Domizil Lebenslust Ihre Lebensqualität auf ein neues Level hebt.

Willkommen in Ihrem persönlichen Paradies, wo jede Facette des Lebens mit Energie und Lebendigkeit erfüllt ist.

Mit der Erfüllung des KfW 55 Standards gewährleisten wir nicht nur ein nachhaltiges Wohnkonzept, sondern ermöglichen auch attraktive Fördermöglichkeiten für umweltbewusste Bauherren. Dieses Anwesen Lebenslust vereint luxuriöse Wohnqualität mit ökologischem Bewusstsein und stellt somit eine zukunftsweisende Investition dar.



Erfüllen Sie sich den Traum von Ihrem eigenen Anwesen Lebenslust – ein Ort, an dem Eleganz auf Effizienz trifft und Lebensqualität neu definiert wird. Genießen Sie jeden Tag das Gefühl von Luxus und Komfort inmitten einer harmonischen Umgebung. Tauchen Sie ein in die zeitlose Schönheit und erleben Sie, wie Ihr Zuhause zu einem Ort der Ruhe und Inspiration wird. Willkommen in Ihrem persönlichen

Paradies, wo jede Facette des Lebens mit Energie und Lebendigkeit erfüllt ist.

Modernes Energiesparhaus für maximalen Wohnkomfort – Besondere Merkmale:

- Energieeffizienz gemäß KfW 55 Standard: Nutzen Sie die modernste Energieeffizienz und profitieren Sie von attraktiven Fördermöglichkeiten für nachhaltiges Wohnen. KfW 40 auf Anfrage möglich.
- Durchdachte Grundrissgestaltung: Die modernen Grundrisse des Energiesparhauses sind darauf ausgerichtet, den Bedürfnissen von Familien gerecht zu werden und bieten maximalen Wohnkomfort.
- Hochwertige Ausstattung: Von Fußbodenheizung bis zu großzügigen Fensterfronten – hier wurde nichts gespart, um höchsten Ansprüchen gerecht zu werden.
- Hochwertiges Interieur: Die stilvolle Gestaltung des Innenraums mit hochwertigen Materialien wie Naturholzparkett und eleganten Details schafft eine ansprechende Atmosphäre.
- Praktische Zusatzausstattung: Technikraum, zwei Badezimmer und die Vorbereitung für eine Photovoltaik-Anlage
- alles ist bis ins kleinste Detail durchdacht und geplant.



Investieren Sie in Ihre Familienzukunft – Ihr Anwesen Lebenslust erwartet Sie.